

**ШАПКИНСКОЕ СЕЛЬСКОЕ ПОСЕЛЕНИЕ
ТОСНЕНСКОГО РАЙОНА ЛЕНИНГРАДСКОЙ ОБЛАСТИ**

АДМИНИСТРАЦИЯ

ПОСТАНОВЛЕНИЕ

31.10.2019 № 159

Об утверждении реестра мест (площадок) накопления твердых коммунальных отходов и схемы накопления твердых коммунальных отходов на территории Шапкинское сельское поселение Тосненского района Ленинградской области

В целях обеспечения охраны окружающей среды и здоровья человека на территории Шапкинское сельское поселение, в соответствии с Федеральным законом от 06.03.2003 №131-ФЗ «Об общих принципах организации местного самоуправления в Российской Федерации», Постановлением Правительства Российской Федерации от 31.08.2018 года № 1039 «Об утверждении правил обустройства мест (площадок) накопления твердых коммунальных отходов и ведения их реестра», СанПиН 42-128-4690-88 «Санитарные правила содержания территорий населенных мест»

ПОСТАНОВЛЯЮ:

1. Утвердить реестр мест (площадок) накопления твердых коммунальных отходов на территории Шапкинское сельское поселение Тосненского района Ленинградской области согласно приложению № 1.

2. Утвердить схему размещения мест (площадок) накопления твердых коммунальных отходов на территории Шапкинское сельское поселение Тосненского района Ленинградской области согласно приложению № 2.

3. Обнародовать настоящее постановление в порядке, установленном Уставом Шапкинское сельское поселение Тосненского района Ленинградской области и разместить на официальном сайте администрации Шапкинское сельское поселение Тосненского района Ленинградской области.

Глава администрации

М.С. Немешев

Реестр мест (площадок) накопления твердых коммунальных отходов

№ п/п	Местоположение	Технические характеристики							Собственник площадки накопления ТКО			Источник образования ТКО
		площадь (кв.м)	ограждение	покрытие	кол-во контейнеров	кол-во планируемых к размещению контейнеров	объем контейнеров, куб.м.	юрдическое лицо	индивидуальный предприниматель	физическое лицо		
1	п.Шапки, ул.Железнодорожная (маг. "Турист")	117	профлист 3,8*8,8*5,1	бетонные плиты		5	0,75	администрация Шапкинського сельского поселения ОГРН 1054700604749			население	
2	п.Шапки, ул.Колхозная, у д.9	63,4	профлист 6,5*9,1*6,5	бетонные плиты		2	8	администрация Шапкинського сельского поселения ОГРН 1054700604749			население	
3	п.Шапки, ул.Парковая, 30 м от д.1	3,9	профлист 1,2*4,5*1,2	бетонные плиты		2	0,75	администрация Шапкинського сельского поселения ОГРН 1054700604749			население	
4	ул.Железнодорожная, 40 м от д.62 (между 3 и 4 карьером)	9	профлист 1,2*4,5*1,2	бетонные плиты		5	0,75	администрация Шапкинського сельского поселения ОГРН 1054700604749			население	
5	п.Шапки, ул.Покровская, за д.53 по ул.М.Кротова	3,1	профлист 1,2*4,5*1,2	бетонные плиты		2	0,75	администрация Шапкинського сельского поселения ОГРН 1054700604749			население	
6	п.Шапки, ул.Куковеровой, 40 м. от д.21	5,3	профлист 1,2*4,5*1,2	бетонные плиты		3	8	администрация Шапкинського сельского поселения ОГРН 1054700604749			население	
7	п.Шапки, ул.Лесная, 30 м от д.14/5	13,3	профлист 1,2*4,5*1,2	бетонные плиты		1	0,75	администрация Шапкинського сельского поселения ОГРН 1054700604749			население	
8	д.Староселье, ул. Центральная у д.51	31,7	профлист 4,6*6,9*4,6	бетонные плиты		5	0,75	администрация Шапкинського сельского поселения ОГРН 1054700604749			население	
9	д.Сиголово, ул Солнечная, напротив д.1	5,4	профлист 1,2*4,5*1,2	бетонные плиты		3	0,75	администрация Шапкинського сельского поселения ОГРН 1054700604749			население	

10	д.Сиголово, ул Береговая, напротив д.2	5,4	профлист 1,2*4,5*1,2	бетонные плиты		3	0,75	администрация Шапкинское сельского поселения ОГРН 1054700604749		население
11	д.Надино, ул. Солнечная, у пожар водоема	5,4	профлист 1,2*4,5*1,2	бетонные плиты		3	0,75	администрация Шапкинское сельского поселения ОГРН 1054700604749		население
12	д. Ерзуново, на въезде в деревню, между д.7 и д.9	5,4	профлист 1,2*4,5*1,2	бетонные плиты		3	0,75	администрация Шапкинское сельского поселения ОГРН 1054700604749		население
13	д.Белоголово, в районе озера	5,4	профлист 1,2*4,5*1,2	бетонные плиты		3	0,75	администрация Шапкинское сельского поселения ОГРН 1054700604749		население
14	п. Шапки, ул. Железнодорожная, 40 м. от д. 41	5,4	профлист 1,2*4,5*1,2	бетонные плиты		3	0,75	администрация Шапкинское сельского поселения ОГРН 1054700604749		население
15	п. Шапки, ул.Воскресенская 45 м от д.21 (пер. Светлый)	5,4	профлист 1,2*4,5*1,2	бетонные плиты		3	0,75	администрация Шапкинское сельского поселения ОГРН 1054700604749		население
16	п. Шапки, ул. Северная, 23 м от д. 17	5,4	профлист 1,2*4,5*1,2	бетонные плиты		3	0,75	администрация Шапкинское сельского поселения ОГРН 1054700604749		население
17	п. Шапки, ул. Веселая, 50 м от д. 31	5,4	профлист 1,2*4,5*1,2	бетонные плиты		3	0,75	администрация Шапкинское сельского поселения ОГРН 1054700604749		население
18	п. Шапки, ул.Н.Куковеровой, МКД, 23 м от д.3	5,4	отсутствует	щебень		5	0,75	администрация Шапкинское сельского поселения ОГРН 1054700604749		население
19	п. Шапки, ул.Школьная, МКД, 23 м от д.2	5,4	отсутствует	щебень		3	0,75	администрация Шапкинское сельского поселения ОГРН 1054700604749		население

Приложение № 2 к постановлению
администрации Шапкинского сельского
поселения Тосненского района Ленинградской области
от 31.10.2019 № 159

Схемы накопления твердых коммунальных отходов
на территории Шапкинского сельского поселения
Тосненского района Ленинградской области



*п. Уланки
ул. Первомайская
(урагын түүм)*

*ОХУУЛА
1/1*

Кадастровая карта территории
пос. Шапки Тосненского района
Ленинградской области

*п. Шапки
ул. Колхозная
д. 9*



схема
№3

г. Шадрин
ул. Парковая, 30 кв.г. 1



схема
№4



п. Шарки
ул. Мелитопольская в 40 м от д. 62
(между 3 и 4 картами).



земельный участок

пруд

3

№5

п. Шанши, ул. Республик
за п. 53 по ул. М. Горька



Республика

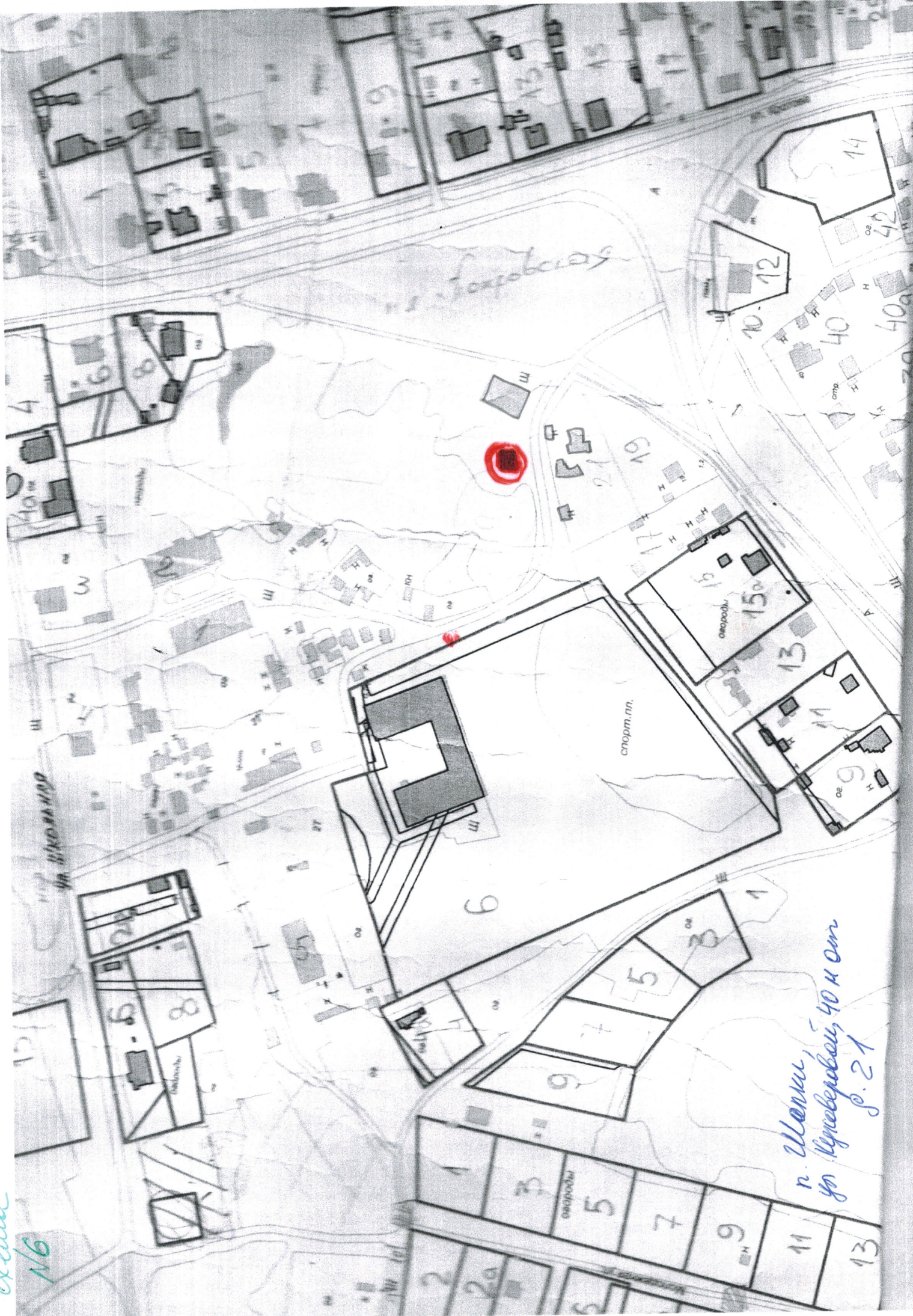
61 Республика

ул. Кротова

Кротова
ул. Кротова



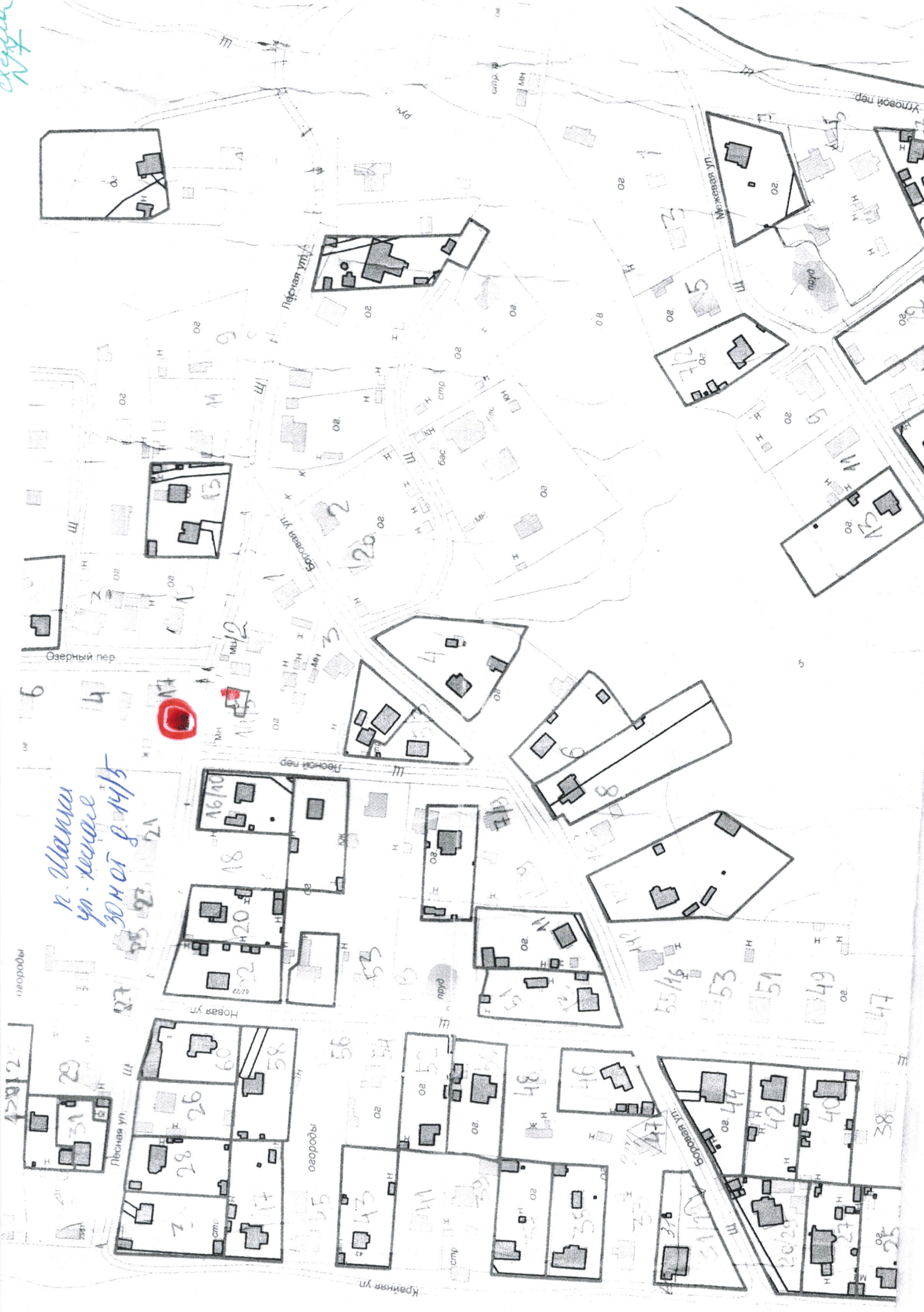
схема
1/6



п. Шамки,
ул. Крылатовской, 40 и от
д. 21

с. Шамма

с. Шамма
ул. Новая
дом № 14/15





*г. Ставрополье
ул. Чернышевская
д. 51*

*схема
№8*



д. Сиволово
 ул. Солнечная
 напротив
 8.1



г. Сирогово
 ул. Березовая
 напротив д. 2.

ТЕМА



Схемa
№12

Маа

5.9



Бердуроб
8. Егунубо
на береге в гурубу
уемар в. 7. 10. 9

схема

№3



Улица Дружбы

в багрово
в районе огоро



п. Уланки
ул. Магныппокова
404 ом г. 41

схема
N 14

Черта
№ 15



п. Манси,
(пер. Стенбу)
ул. Воскресенская
45 кв. 1-9. 21.
КНПР

п. Манси,
(пер. Стенбу)
ул. Воскресенская
45 кв. 1-9. 21.

Юбилейная ул.

*ул. Сельская
д. 17. кв. 17*



*схема
№ 6*



Схема №17



п. Шамур, ул. Бессонов
50 м от д. 34

ул. Плещино

ул. Хитрей Кузнецов

Схема №18



свороды

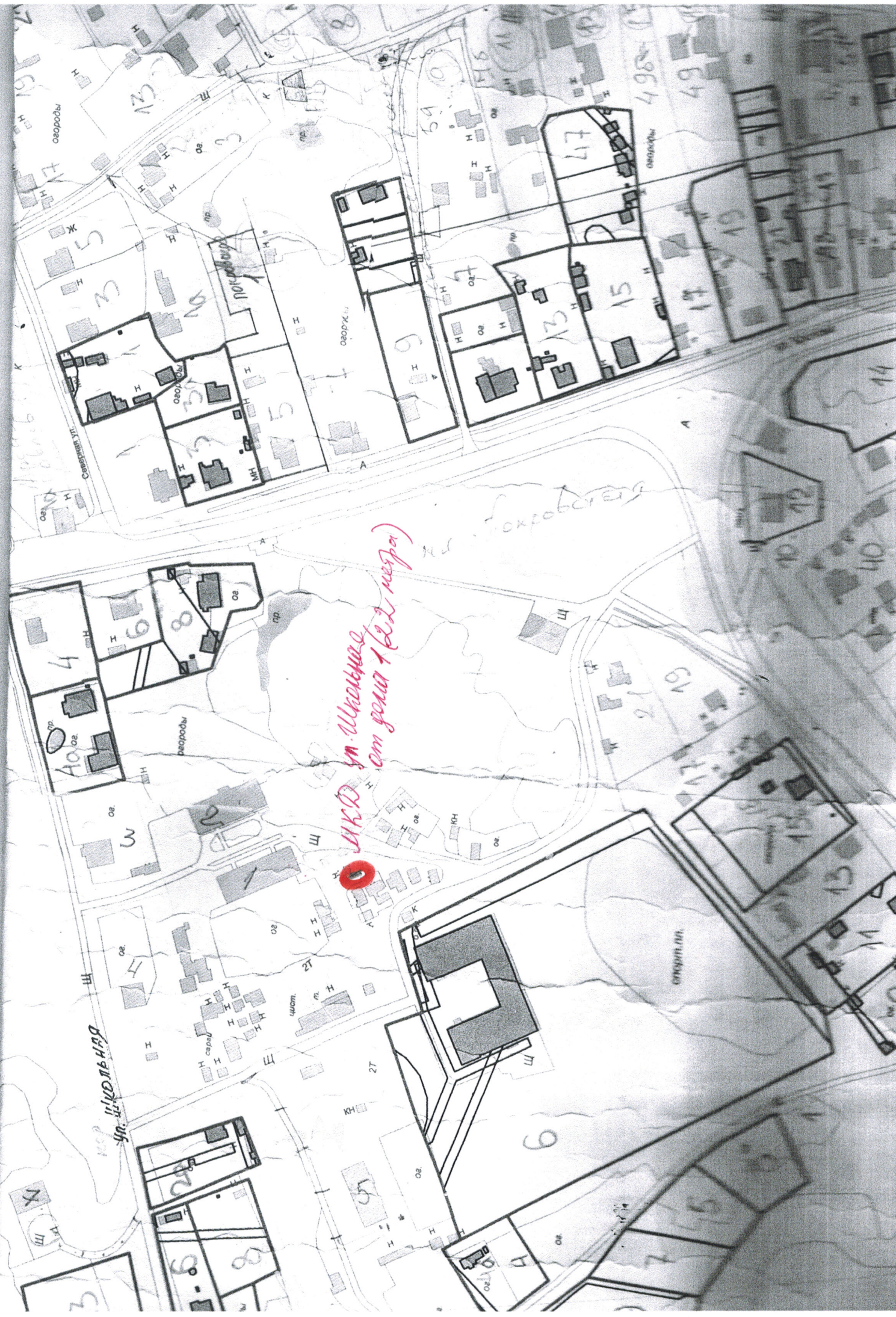
Ляшья

оз. Лисино

ул. И. Купцова
38А от п. 3.
М. А. К. Д.



N 19 Alex



*УКД на Школьное
от дома (близ метро)*



ул. Школьное

ул. Школьное

Серебряный ул.

Серебряный ул.

13

5

3

1

2

4

6

3

2

1

6

8

3

10

5

1

2

4

8

3

2

1

6

8

3

9

7

13

15

17

19

14

12

10

11

13

14

15

59

11

17

498

49

19

14

12

10

11

13

14

15

17

15

13

11

9

7

5

3

1

6

8

3

1

17

15

13

11

9

7

5

3

1

6

8

3

1

17

15

13

11

9

7

5

3

1

6

8

3

1

17

15

13

11

9

7

5

3

1

6

8

3

1

17

15

13

11

9

7

5

3

1

6

8

3

1